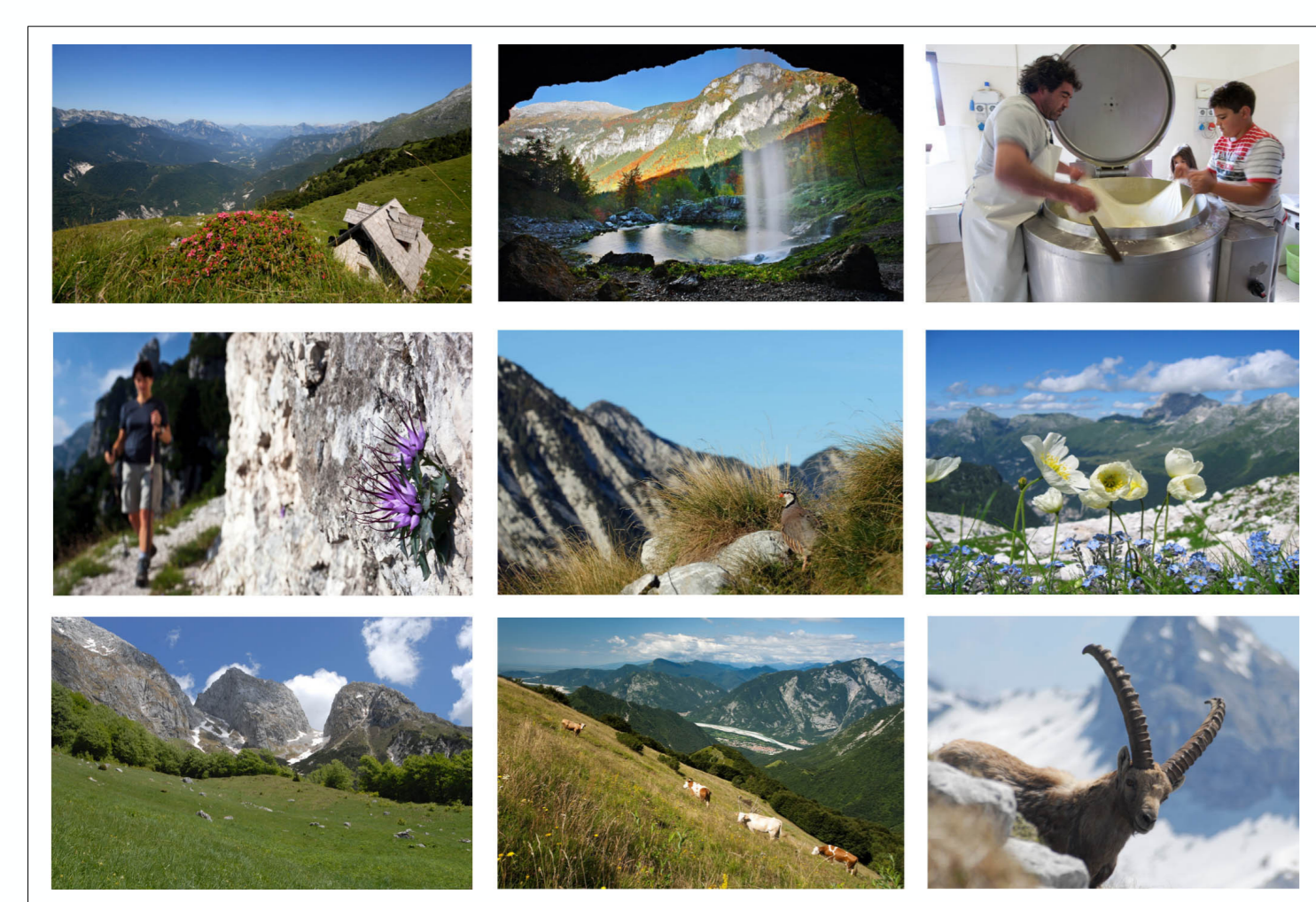


SLOVENIA



PIANO DI CONSERVAZIONE E SVILUPPO (PCS)

L.R. 42/96



TAV.10 - Mosaico dei piani regolatori comunali Scala 1:25.000

LEGENDA

- Perimetro Parco Naturale Prealpi Giulie
- Perimetro Ambito di tutela ambientale B12 (PURC)
- Confini comunali
- Piani regolatori comunali

Chiusaforte

- Aree edificabili
- Zona Parco
- Zona G3 "demanio sciabile"

Resia

- E1 - Zone agricole e forestali ricadenti negli "ambiti di alta montagna"
- E2 - Zone agricole e forestali ricadenti negli "ambiti boschivi"
- E3 - Zone agricole e forestali ricadenti negli "ambiti silvo-zootecnici"
- E3.1 - Zone agricole e forestali ricadenti negli "ambiti silvo-zootecnici"
- E4 - Ambiti di interesse agricolo e paesaggistico
- F1 - Ambiti di tutela ambientale in alta montagna
- F3 - Ambiti di tutela ambientale in aree silvo-zootecniche
- F3.1 - Ambiti di tutela ambientale in aree silvo-zootecniche (prati rimboschiti)
- G3 - Demanio sciabile

Resiutta

- B0 - Borgo Cros
- E2 - Zone agricole e forestali ricadenti negli "ambiti boschivi" definiti dal PUR
- E4 - Zone agricole di interesse paesaggistico
- E4.1 - Area a conduzione agricola e silvo-zootecnica di particolare pregio ambientale
- F1 - Zone di tutela ambientale di alta montagna
- F2 - Zone di tutela boschiva ricadenti entro il Parco delle Prealpi Giulie
- Alvei di fiumi e torrenti, ghiaioni, calanchi
- E2a - Ambiti boschivi di produzione
- E2c - Agricola forestale in ambiti boschivi di interesse naturalistico e paesaggistico
- E4 - Agricola in ambiti agricoli-paesaggistici
- E4a - Zona agricola in ambiti agricolo-paesaggistici

Lusevera

- A5 - Aree per attrezzature sportive
- E2.1
- E3 - Zone agricole e forestali ricadenti negli "ambiti silvo-zootecnici"
- F1 - Ambiti di tutela ambientale in alta montagna
- F2 - Ambiti di tutela ambientale in aree boschive
- F3 - Ambiti di tutela ambientale in aree silvo-zootecniche
- H3 - Aree commerciali esistenti
- E2 - Boschive
- E3 - Silvo-zootecniche
- Zona parco
- Zona Parco + SIC
- SIC + E2
- SIC + E3

